

CONTRE-CLOISON PRÉGYMETAL SUR MONTANTS - 1 BA18 S - EI30 - M48-35 + LAINE DE VERRE

Composition : 1 Prégyplac BA18 S - M48-35 - LV

Description

Contre-cloison constituée par assemblage d'une plaque PRÉGY BA18 S vissée sur la même face d'une ossature verticale PRÉGYMÉTAL (montants). Le vide de construction ménagé entre la paroi verticale à doubler et le parement de la contre-cloison permet l'incorporation d'un matelas isolant.

Intérêts spécifiques

Désolidarisation partielle ou totale par rapport à la paroi à doubler. Amélioration de l'isolation thermique et acoustique des parois doublées. Limitation des transmissions acoustiques latérales. Habillage et redressement de murs existants. Doublage résistant aux chocs. Plaque haute dureté de type (I) selon la norme EN 520.

Le choix de la plaque se fera selon le besoin spécifique de la pièce (Absorption de COV, humidité de la pièce, résistance aux chocs, couche d'impression pré-imprimée ...).

Caractéristiques

Épaisseur (mm)	Configuration ossature	Entraxe ossature (cm)	Hauteur maximum (m)	Résistance au feu (ei)	Type isolant	Épaisseur isolant (mm)
66	accolés	90	2.35	30	LV	45
		45	2.80			

Références

Mécanique : DTA 9/16-1038

Feu : Performance feu que pour montants accolés - Efectis 12-A-443 + Ext 12-1

- Support : Tout support

Application

Logements. Hôtellerie. Salles de spectacle, écoles de musique, studios d'enregistrement...

Tous locaux nécessitant une isolation acoustique renforcée.

Locaux humides privatifs EB et EB+p avec PRÉGYDRO.

Locaux humides collectifs EB+c avec parement PRÉGYDRO et sous couche PRÉGYTANCHE.

Conseil Pro

0 825 000 013 Service 0,09 € / min
+ prix appel

conseilpro@siniat.com

Consultez notre site siniat.fr

La mise en œuvre doit être faite selon les DTU, DTA, Avis Techniques ou recommandations SINIAT. Les performances du système sont données à titre indicatif, contacter le service technique pour vérification. Toute modification de références commerciales des composants invalide les performances techniques revendiquées et dégage SINIAT de toute responsabilité.

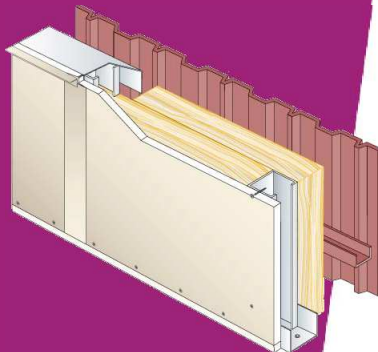


image non contractuelle